



## COLEGIO OLIVAR COLLEGE

Subsector: Ed. Matemática  
Nivel: NB2 Tercero básico  
Profesora : Neliana Aránguiz

OA	15
Unidad	FIGURAS 3D
Guía	Propiedades de los poliedros o figuras 3D

Nombre: \_\_\_\_\_ Fecha: \_\_\_\_\_

### GUÍA N° 1 PLAN XIII



Meta: Conocer propiedades de los poliedros.

#### Exploro



Hola... Necesito envolver un regalo para mi mamá. Para que sea más entretenido, ¿me ayudas a identificarlo?

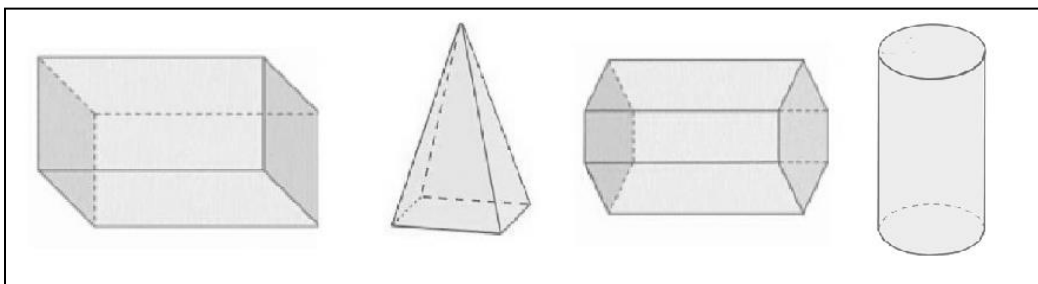
¡Claro! Dime las características del regalo.



Todas sus caras son planas. Las caras laterales son de forma cuadrada y las basales, con forma de rectángulo.

De los cuerpos geométricos siguientes, ¿qué forma tiene el regalo que deben envolver?

Enciérralo con una línea.



¿Qué formas de figuras geométricas observas en los otros cuerpos?

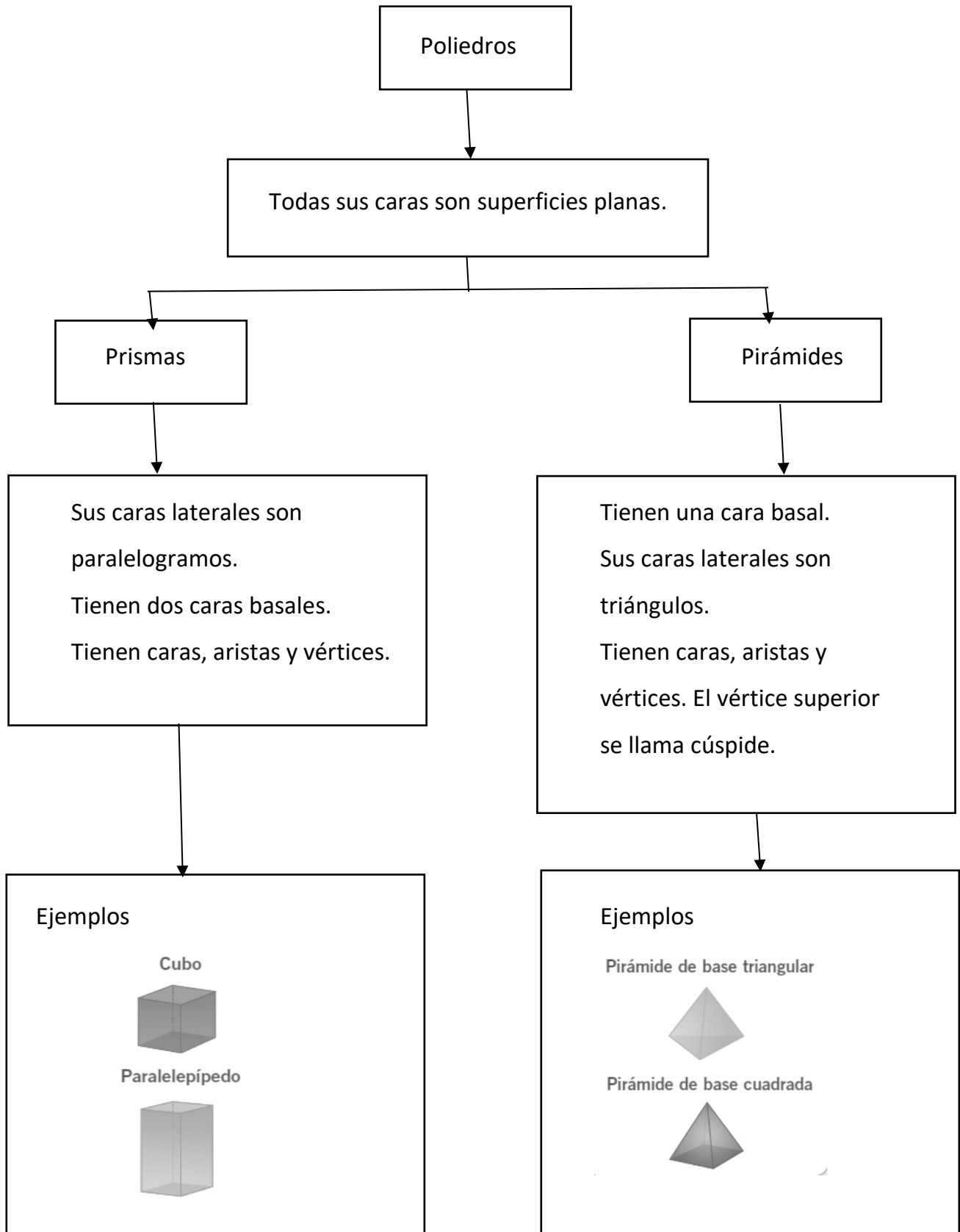
---

---

---

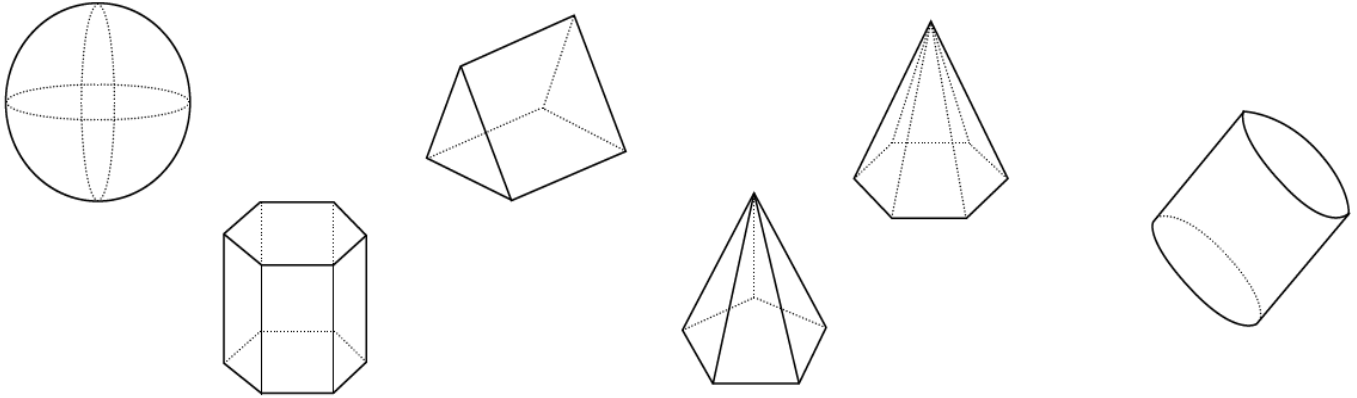
Las figuras geométricas llamadas paralelogramos son el cuadrado, rectángulo, rombo y romboide, porque tienen dos pares de lados paralelos.

**Conozco**

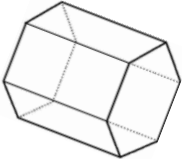
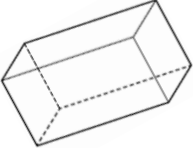
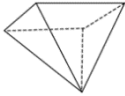


## Practico

1. Pinta todos los poliedros que observes en la imagen.



2. Completa la tabla con la información de cada poliedro.

	Número de aristas	Número de caras	Número de vértices
			
			
			

3. ¿En qué se parecen un cubo y un paralelepípedo?, ¿en qué son diferentes?

---

---

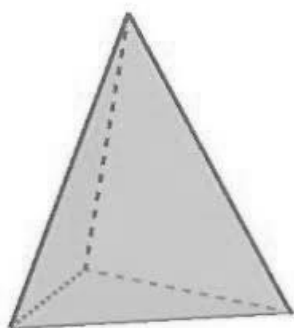
---

4. Describe cada cuerpo geométrico, escribiendo sus características.

Cuerpo

Descripción

a)

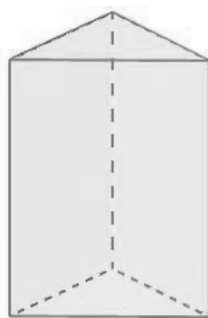


---

---

---

b)



---

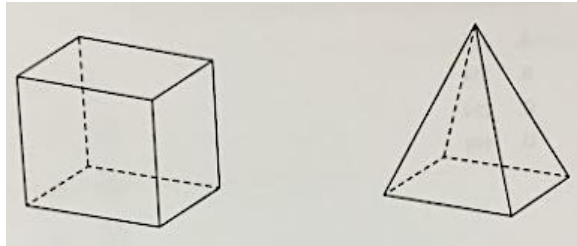
---

---

## Evaluación

Marca con una X sobre la alternativa correcta.

1 ¿Qué características son comunes en las siguientes figuras 3D?



- A Ambas tienen 8 vértices
- B Ambas tienen, al menos, una cara triangular
- C Ambas tienen, al menos, una cara rectangular

2 Lee las siguientes pistas y descubre a qué figura 3D corresponde.

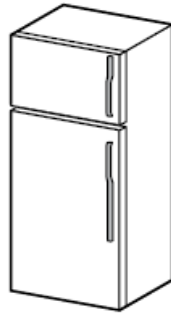
“Tengo cuatro caras triangulares. Tengo 8 aristas y 5 vértices”

- A Prisma de base triangular
- B Tetraedro
- C Pirámide de base cuadrada

3 ¿Cuáles son las características del cubo?

- A Tiene 6 caras, 12 aristas y 8 vértices
- B Tiene 4 caras, 8 aristas y 8 vértices
- C Tiene 6 caras, 6 aristas y 6 vértices

4 ¿A qué cuerpo geométrico se parece este electrodoméstico?



- A Cubo
- B Tetraedro
- C Prisma de base cuadrada