



COLEGIO OLIVAR COLLEGE

Subsector: Ed. Matemática  
Nivel: NB2 Tercero básico  
Profesora: Neliana Aránguiz

### GUÍA DE MATEMÁTICA N°4 Plan XI

OA	12
Unidad	PATRONES NUMÉRICOS
Guía	Patrones

Nombre: \_\_\_\_\_ Fecha: \_\_\_\_\_

#### Observemos las secuencias



Meta: Identificar patrones ascendentes o descendentes y extenderlos.

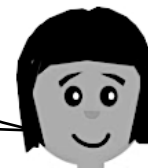
#### Exploro



Identifiquemos la diferencia que hay entre dos términos seguidos de la secuencia.

122 - 124 - 126 - 128 - 130 - 132 - 134

¡Y también el sentido de la secuencia!



$\overset{+2}{\curvearrowright}$     $\overset{+2}{\curvearrowright}$     $\overset{+2}{\curvearrowright}$     $\overset{+2}{\curvearrowright}$     $\overset{+2}{\curvearrowright}$     $\overset{+2}{\curvearrowright}$   
 122 - 124 - 126 - 128 - 130 - 132 - 134




La diferencia entre dos términos seguidos es 2.

El sentido es ascendente, porque cada término que sigue es mayor que el anterior.




**Practico**

1. Identifica la diferencia que hay entre dos términos seguidos y el sentido de la secuencia.

a)   $170 - 160 - 150 - 140 - 130 - 120 - 110.$


- La diferencia que hay entre dos términos es: \_\_\_\_\_

- El sentido de la secuencia es: \_\_\_\_\_

b)   $450 - 451 - 452 - 453 - 454 - 455 - 456.$


- La diferencia que hay entre dos términos es: \_\_\_\_\_

- El sentido de la secuencia es: \_\_\_\_\_

c)   $750 - 755 - 760 - 765 - 770 - 775 - 780.$

- La diferencia que hay entre dos términos es: \_\_\_\_\_

- El sentido de la secuencia es: \_\_\_\_\_

d)   $613 - 623 - 633 - 643 - 653 - 663 - 673.$

- La diferencia que hay entre dos términos es: \_\_\_\_\_

2. Observa las secuencias numéricas y luego extiéndelas siguiendo el mismo patrón.

a)  $120 - 125 - 130 - 135 - \boxed{\phantom{000}} - \boxed{\phantom{000}} - \boxed{\phantom{000}}$

b)  $344 - 342 - 340 - \boxed{\phantom{000}} - \boxed{\phantom{000}} - \boxed{\phantom{000}} - 332$

c)  $521 - 516 - \boxed{\phantom{000}} - \boxed{\phantom{000}} - \boxed{\phantom{000}} - 496 - 491$

d)  $463 - 473 - \boxed{\phantom{000}} - \boxed{\phantom{000}} - \boxed{\phantom{000}} - 513 - 523$

e)  $763 - \boxed{\phantom{000}} - \boxed{\phantom{000}} - 772 - 775 - 778 - \boxed{\phantom{000}}$

f)  $\boxed{\phantom{000}} - 822 - 812 - \boxed{\phantom{000}} - \boxed{\phantom{000}} - 782 - 772$

g)  $\boxed{\phantom{000}} - \boxed{\phantom{000}} - \boxed{\phantom{000}} - 968 - 967 - 966 - 965$

## Evaluación

Marca con una X sobre la alternativa correcta.

1 La diferencia que hay entre dos términos de la secuencia es:

$$261 - 262 - 263 - 264 - 265 - 266$$

- |   |          |
|---|----------|
| A | Sumar 10 |
| B | Sumar 1  |
| C | Sumar 60 |

2 El sentido de la siguiente secuencia es:

$$350 - 340 - 330 - 320 - 310 - 300 - 290$$

- |   |                              |
|---|------------------------------|
| A | Descendente                  |
| B | Ascendente                   |
| C | Ni ascendente ni descendente |

3 El número que falta para completar la siguiente secuencia es:

$$763 - 768 - 773 - 778 - \boxed{\phantom{000}} - 788$$

- |   |     |
|---|-----|
| A | 798 |
| B | 780 |
| C | 783 |

4 Observa la siguiente secuencia:

$$591 - \boxed{\phantom{000}} - 587 - 585 - 583 - 581$$

¿Cuál es el número que falta?

- |   |     |
|---|-----|
| A | 590 |
| B | 589 |
| C | 579 |